

Worksheet: Dizendo as Horas até Um Quarto de Hora

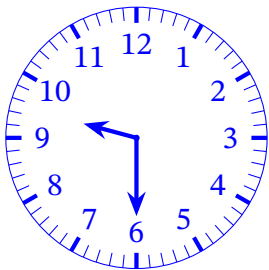


Nesta atividade, nós vamos praticar a ler a hora em um relógio analógico e registrar a hora até o quarto de hora mais próximo em palavras e formato digital.

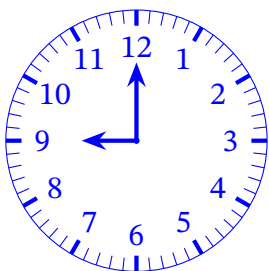
Q1:

Qual dos relógios mostra meia hora após as 9?

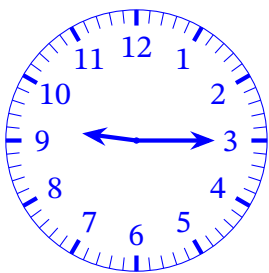
A



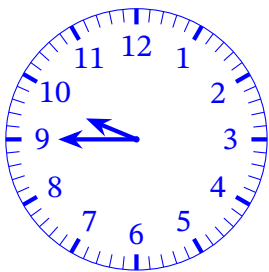
B



C



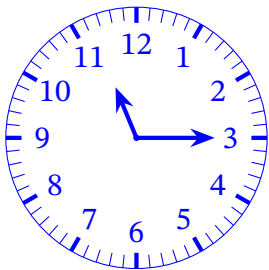
D



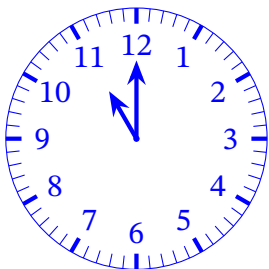
Q2:

Qual dos relógios mostra um quarto de hora após as 11?

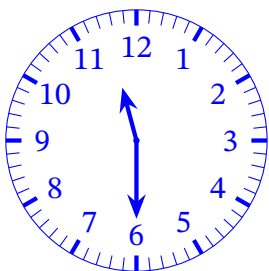
A



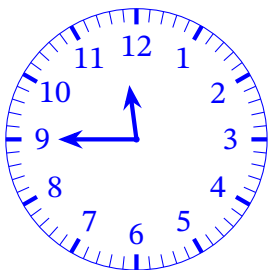
B



C

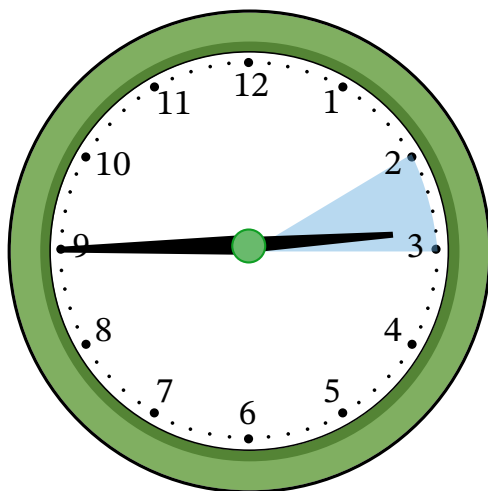


D



Q3:

Neste relógio, o ponteiro das horas está entre dois e três.



O relógio mostra a hora como 2:45.

Lembre-se que o ponteiro das horas ainda **NÃO** atingiu 3, então é **antes** das 3 horas.

Que horas este relógio mostra?

