

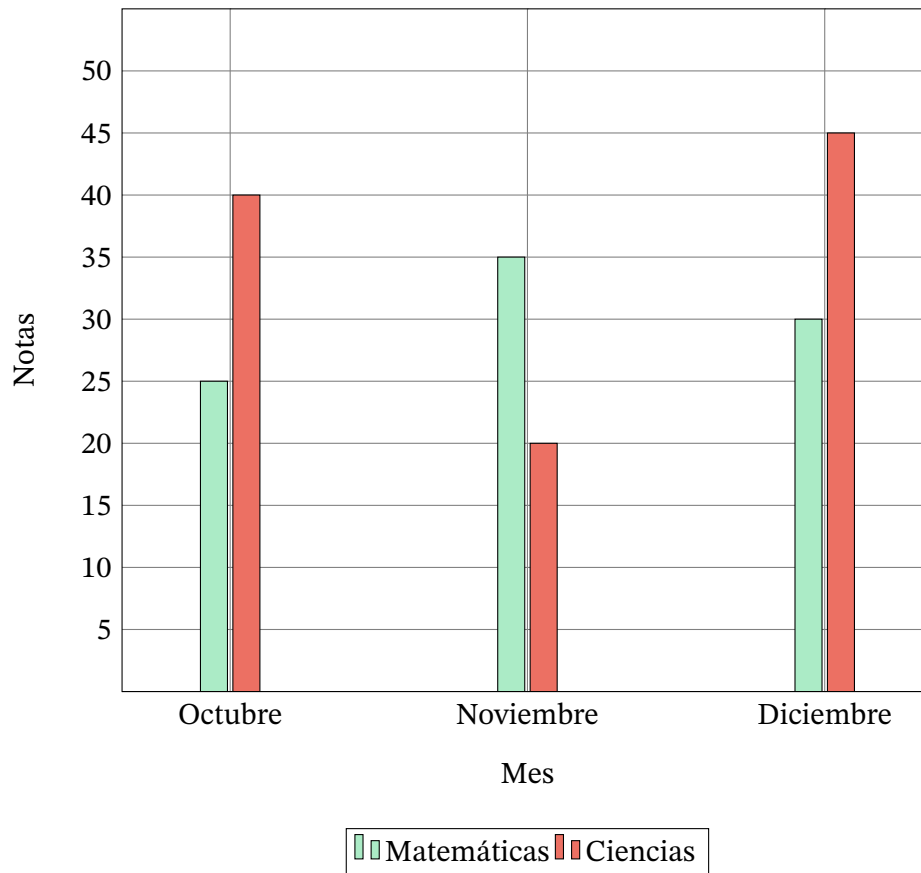
Worksheet: Interpretar diagramas de barras dobles



En esta hoja de actividades, vamos a practicar cómo usar un diagrama de barras dobles para mostrar dos conjuntos de datos relacionados usando barras contiguas de diferentes colores.

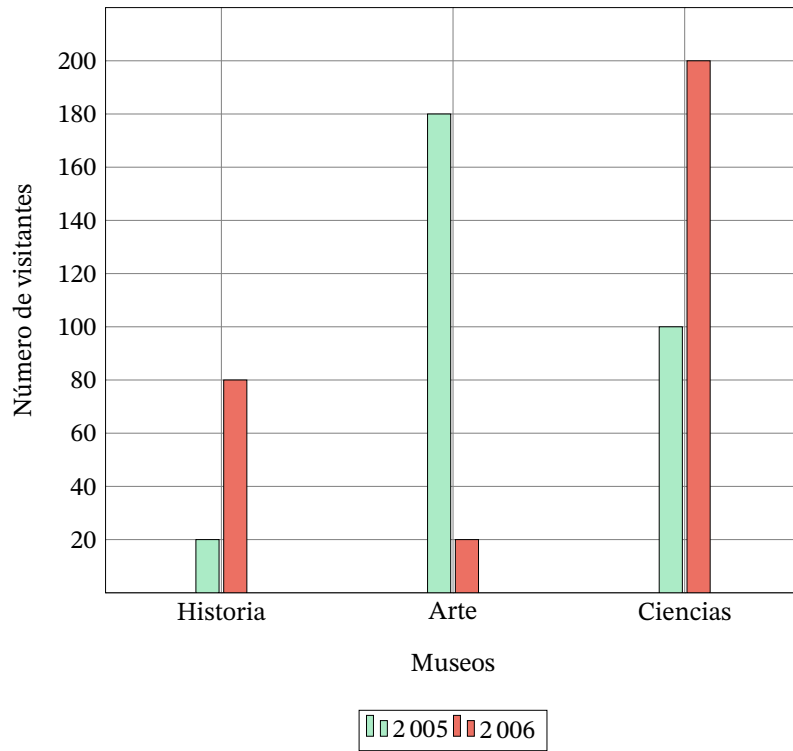
Q1:

El gráfico muestra las puntuaciones obtenidas en Ciencias y Matemáticas por un estudiante en tres meses. ¿En qué mes obtuvo las puntuaciones más bajas en Matemáticas ?



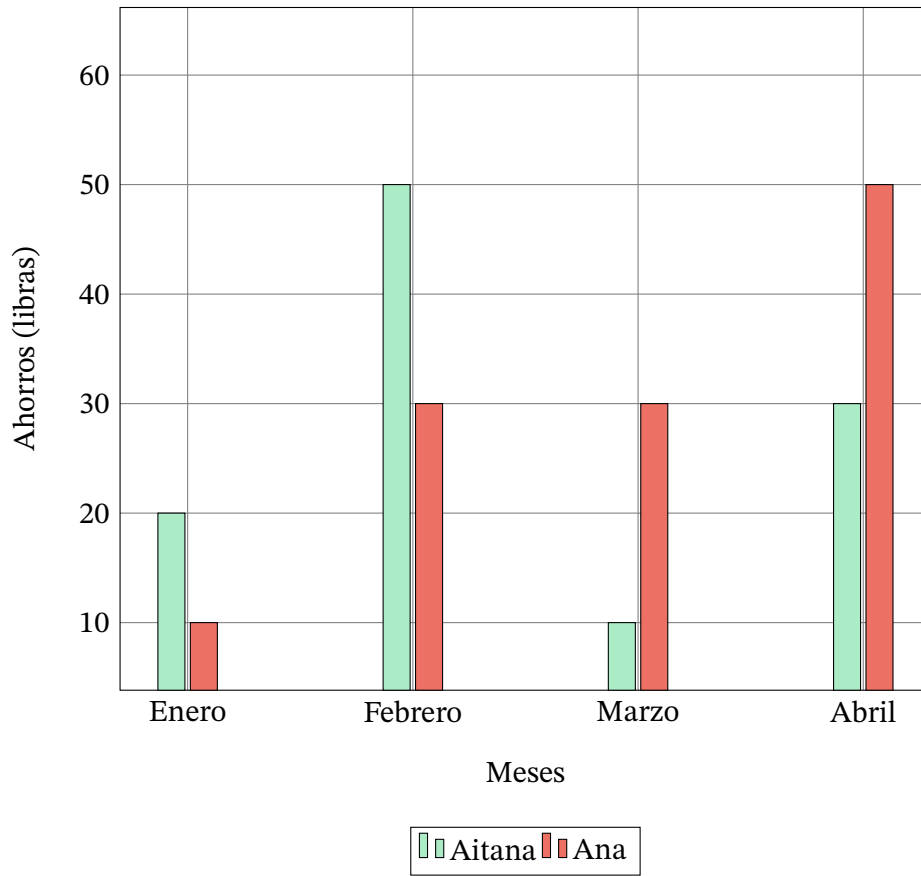
Q2:

El diagrama de barras muestra el número de visitantes de tres museos en 2005 y 2006. Calcula la diferencia en número de visitantes del museo de ciencias entre esos dos años.



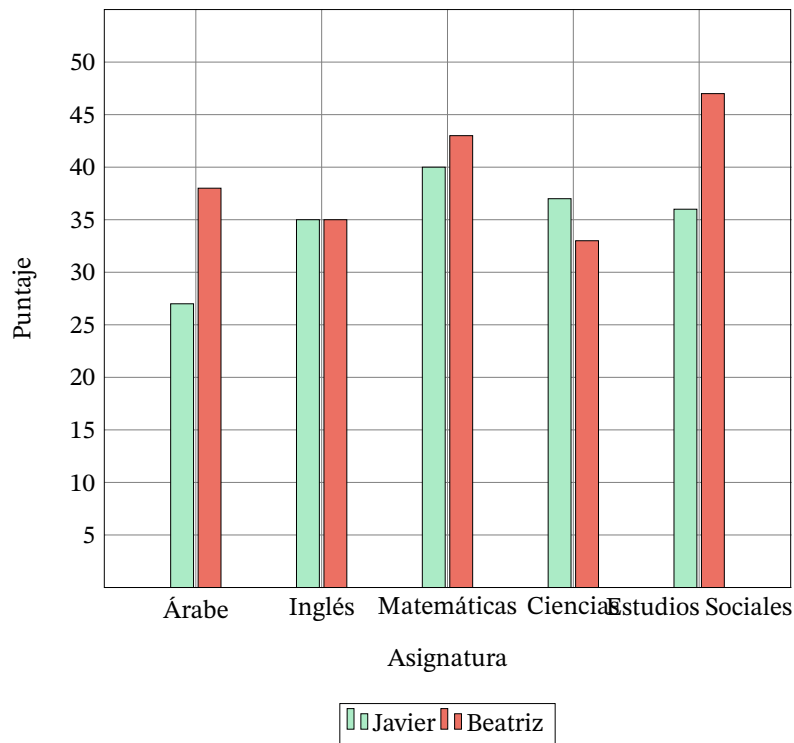
Q3:

El diagrama de barras muestra lo que Ana y Aitana han ahorrado en los últimos cuatro meses. ¿Quién ha ahorrado más?



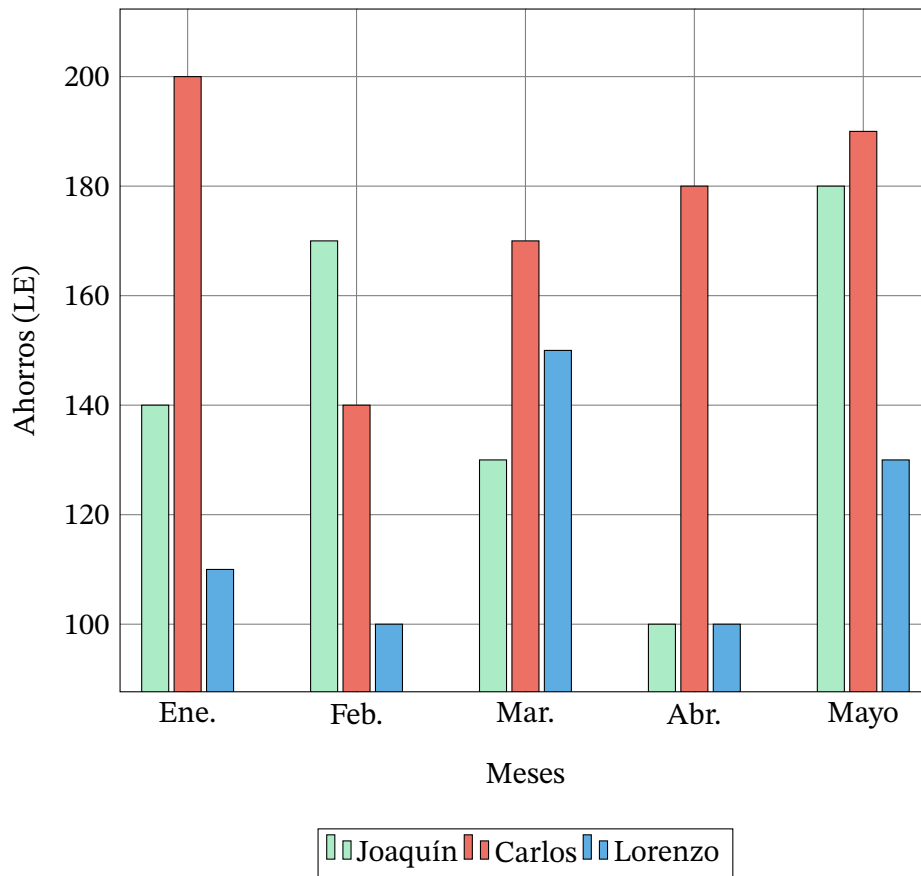
Q4:

El gráfico muestra los puntajes obtenidos por Javier y Beatriz en exámenes de 5 asignaturas. ¿En qué asignatura obtuvo Javier un puntaje más alto que Beatriz?



Q5:

El diagrama de barras muestra los ahorros de 3 amigos durante los cinco primeros meses del año. ¿En qué mes Joaquín ahorró más que Carlos?



- A Mayo
- B Marzo
- C Abril
- D Enero
- E Febrero