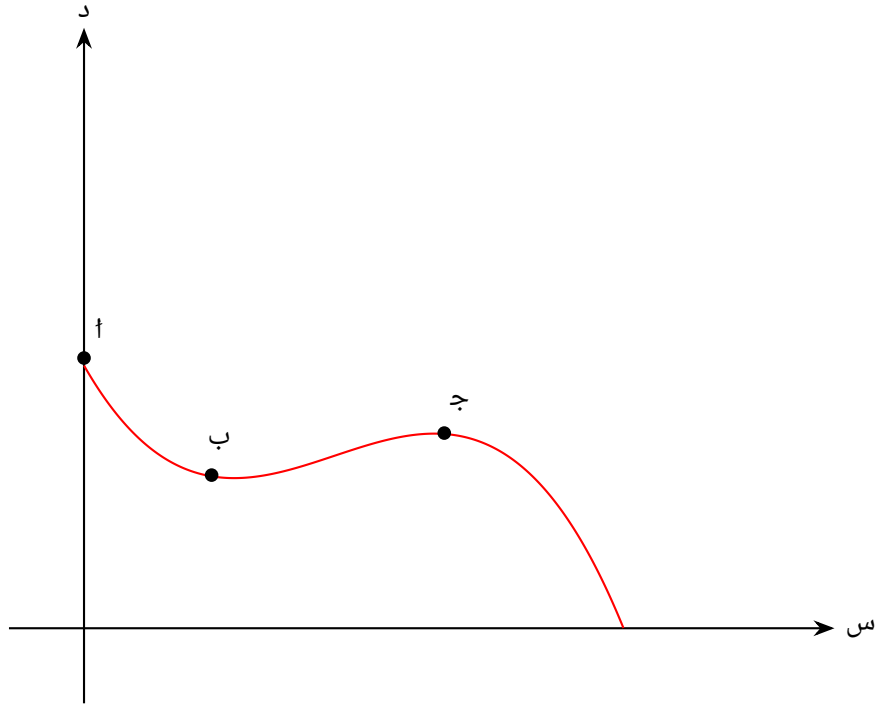




# ملف تدريبي: المعادلات الكثيرة الحدود ونظرية الصفر النسبي

في هذا الملف التدريبي، سوف نتدرَّب على حل المسائل الحياتية التي تتضمن المعادلات الكثيرة الحدود.

س١: المقطع العرضي لحاجز التزلج الموضَّح بالشكل يمكن تمثيله بالدالة الكثيرة الحدود د(س) =  $-\frac{3}{8}s^4 + \frac{5}{4}s^3 - \frac{7}{8}s^2 + \frac{7}{8}s + \frac{7}{8}$ ؛ حيث د الارتفاع فوق الأرض، س المسافة الأفقية من النقطة أ.



باستخدام نظرية الصفر النسبي أو غير ذلك، حدِّد المسافة بين النقطة أ، والنقطة ب إذا كانت النقطة ب تبعد  $\frac{1}{4}$  م فوق الأرض.

- أ  م  $\frac{1}{4}$
- ب  م ١
- ج  م  $\frac{1}{2}$
- د  م ٣
- هـ  م  $\frac{1}{8}$