



ملف تدريبي: المعادلات المتناسبة

في هذا الملف التدريبي، سوف نتدرَّب على كتابة معادلة تُصِف العلاقة بين مجموعة بيانات في جدول.



oediV noitseuQ

س١: من الجدول التالي، أوجد المعادلة الجبرية التي تبين العلاقة النسبية بين s ، v .

٨	٧	٦	s
٦١	٤١	٢١	v

أ $s = 2v$

ب $s = 6v$

ج $v = 2s$

د $s = 6v$

هـ $s = v$

س٢: أوجد الأعداد الأربعة المتناسبة، إذا كان الرابع متناسب يساوي مربع الثاني، والأول أقل من الثاني بمقدار ١، والثالث يساوي ٢٧.

أ ٨، ٩، ٧٢، ١٨ أو ٩، ٨، ٧٢، ١٦

ب ٨، ٩، ٧٢، ٨١ أو ٩، ٨، ٧٢، ٦٤

ج ١٠، ٩، ٧٢، ٨١ أو ٧، ٨، ٧٢، ٦٤

د ١٠، ٩، ٧٢، ١٨ أو ٧، ٨، ٧٢، ١٦

س٣: مقابل كل ثلاثة أطباق تُنظَّفها ندى، تُنظَّف سارة خمسة أطباق. يُمثِّل ذلك علاقة تناسب. أيُّ المعادلات التالية يُمكن استخدامها لتحديد عدد الأطباق التي تُنظَّفها سارة عندما تُنظَّف ندى ٨٣ طبقًا؟

أ $\frac{38}{5} = \frac{x}{3}$

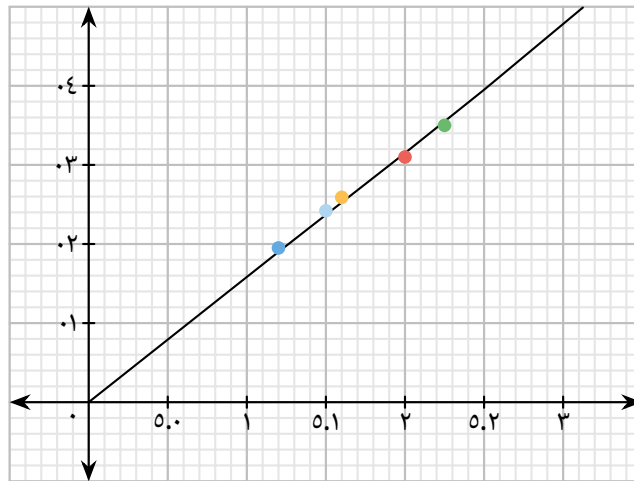
ب $\frac{38}{س} = \frac{3}{5}$

ج $\frac{3}{38} = \frac{س}{5}$

د $\frac{س}{38} = \frac{3}{5}$

س٤: رسمت إنجي المسافة بالأميال، وقادت الدراجة في سباق مع الزمن بالساعات في جولتها الأخيرة، ورسمت خط أفضل مطابقة. يقول صديقها ماجد إنه يضع عددًا مُحدَّدًا من الساعات، ويستخدم المعادلة $s = 10n$ لتقدير المسافة بالأميال.

المسافة (ميل)



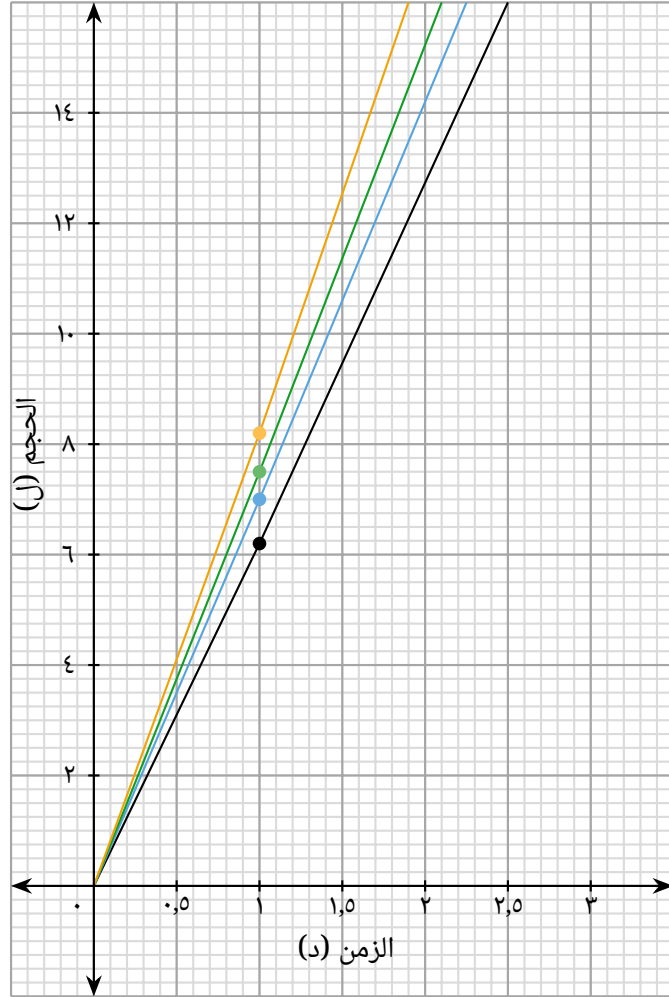
الزمن (س)

مَن مِنهما هو الأسرع؟

أ ماجد

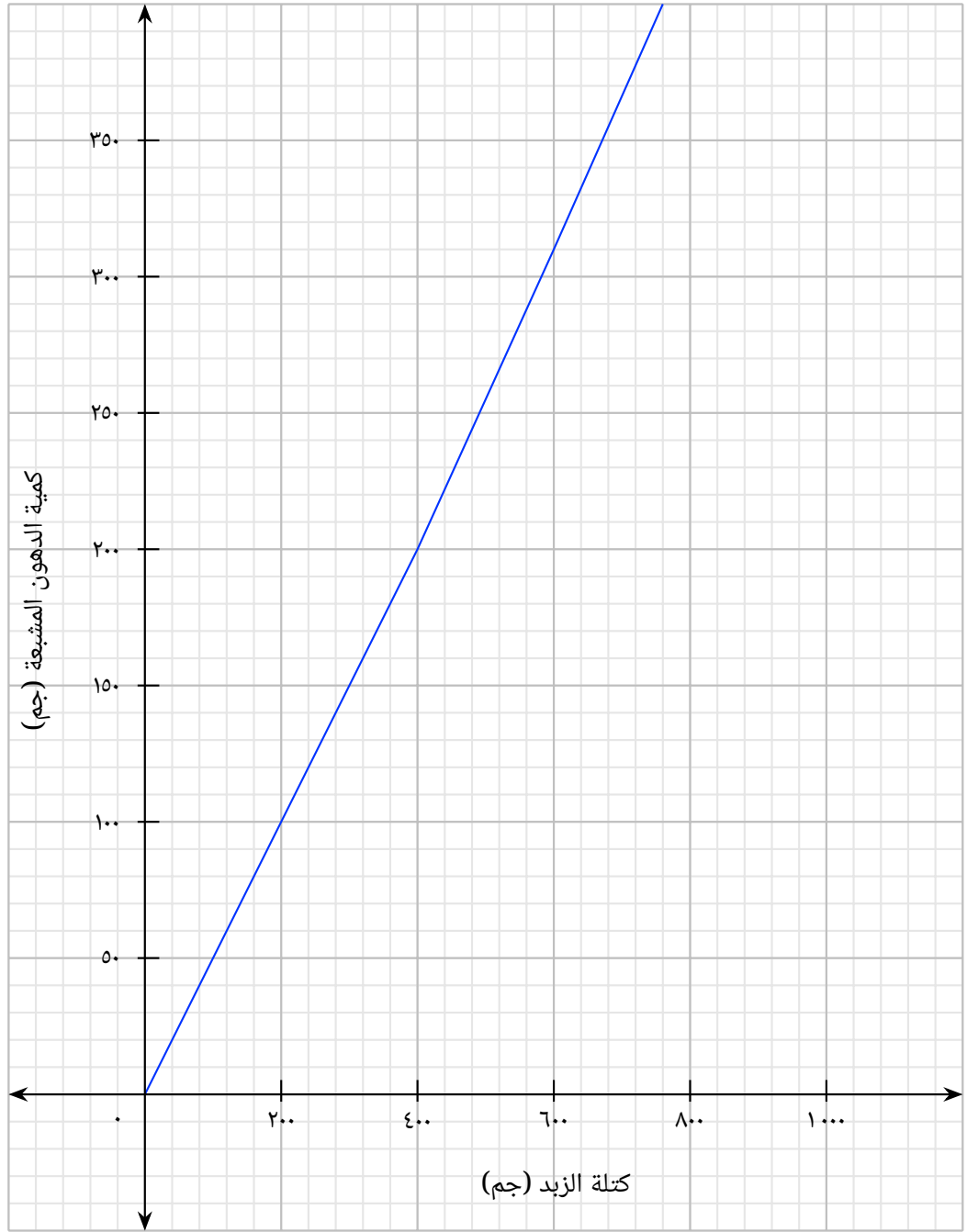
ب إنجي

س٥: تستغرق منى ٨ دقائق في ملء حوض استحمامها الذي سعته ٠٦ لترًا من صنوبر واحد. أي الخطوط المستقيمة التالية يُمثل حجم الماء الذي تحصل عليه من صنوبرها في الزمن الذي يكون فيه الصنوبر مفتوحًا؟



- أ الأخصر
 ب الأسود
 ج الأزرق
 د البرتقالي

س٦: يوضح الرسم البياني كمية الدهون المشبعة في كتلة من الزيت.



تحتوي كمية وزنها ٠٠١ جم من زيت الزيتون على ٤١ جم من الدهون المشبعة. أيهما يحتوي على كمية أكبر من الدهون المشبعة، الزيت أم زيت الزيتون؟

أ زيت الزيتون

ب الزيت